

PH91 Asciugacapelli Brushless Professionale

Brushless Professional Hair Dryer

Girmi

2200
W

2
Velocità

3
Temperature

BLDC
Motore

Ionic
Funzione Ioni

Cool shot

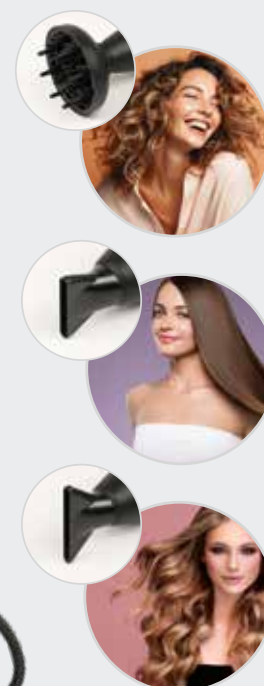
Diffusore

2 Concentratori

Lunghezza cavo
2.5 m

Grazie al motore brushless, piccolo ma estremamente performante, asciuga rapidamente tutti i tipi di capelli

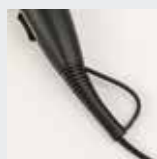
Thanks to the brushless motor, small but very powerful, it dries fastly all types of hair



Professional



Filtro aria posteriore
removibile



Passacavo
con appendino



2 Concentratori



2 velocità,
3 temperature
Funzione getto
d'aria fredda

- Potenza: 2000-2400W
- Motore BLDC ad alta velocità per alte prestazioni ed asciugatura rapida
- Motore BLDC longlife: tecnologia brushless senza parti in movimento per maggiore durata
- 2 velocità, 3 temperature, getto aria fredda
- Funzione Ionic
- Filtro aria posteriore removibile per la pulizia
- Lunghezza cavo: 2.5m
- Leggero e maneggevole, -50% peso e dimensioni rispetto ai tradizionali phon
- Diffusore e 2 concentratori
- Dimensioni (mm): 180 x 230 x 70
- Alimentazione: AC 220-240V ~ 50-60Hz

- Power: 2000-2400W
- Motor BLDC high speed for high performance and fast hair drying
- Motor BLDC longlife: brushless technology without moving parts for longer life
- 2 speeds, 3 temperatures, Cool shot
- Ionic function
- Air inlet filter is removable for cleaning
- Suitable for hanging
- Cable length: 2.5m
- Diffuser and 2 concentrators
- Light and handy, -50% weight and dimension respect to traditional hairdryers
- Dimensions (mm): 180 x 230 x 70
- Power supply: AC 220-240V ~ 50-60Hz



Item code:
PH9100

Color:
●

Cod. EAN
8055176400811

Peso Lordo (Kg)

Peso Netto (Kg)
0,490

Master Carton Pz.:

Pallett Pz.: